

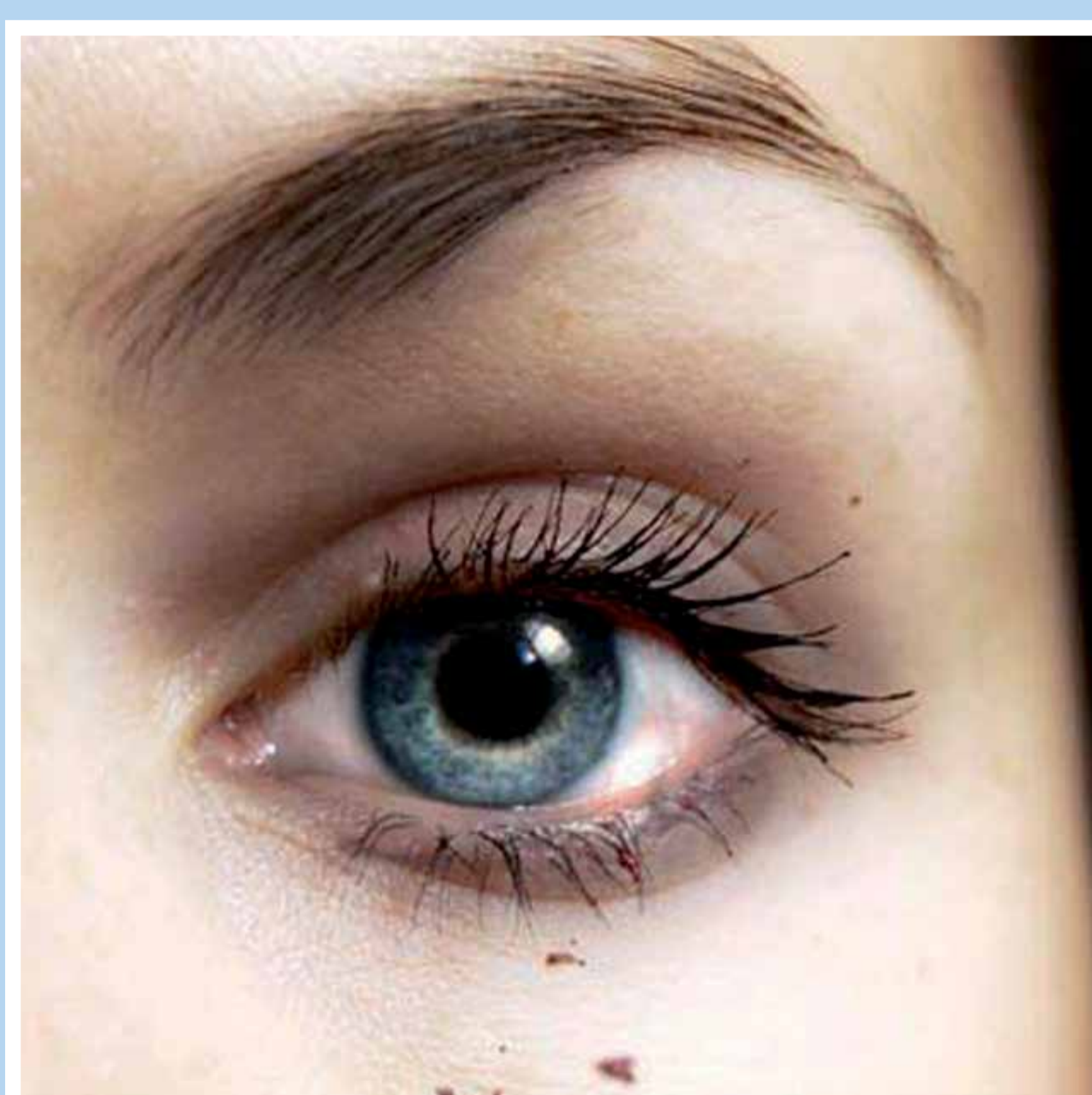
Pamiętaj!

Zakłucia to nie wszystko

Nie tylko zakłucia są przyczyną ekspozycji na krew

Rodzaj ekspozycji/przeniesienia patogenów:

- Skaleczenie przezskórne
- Ekspozycja błony śluzowej
- Ekspozycja skóry



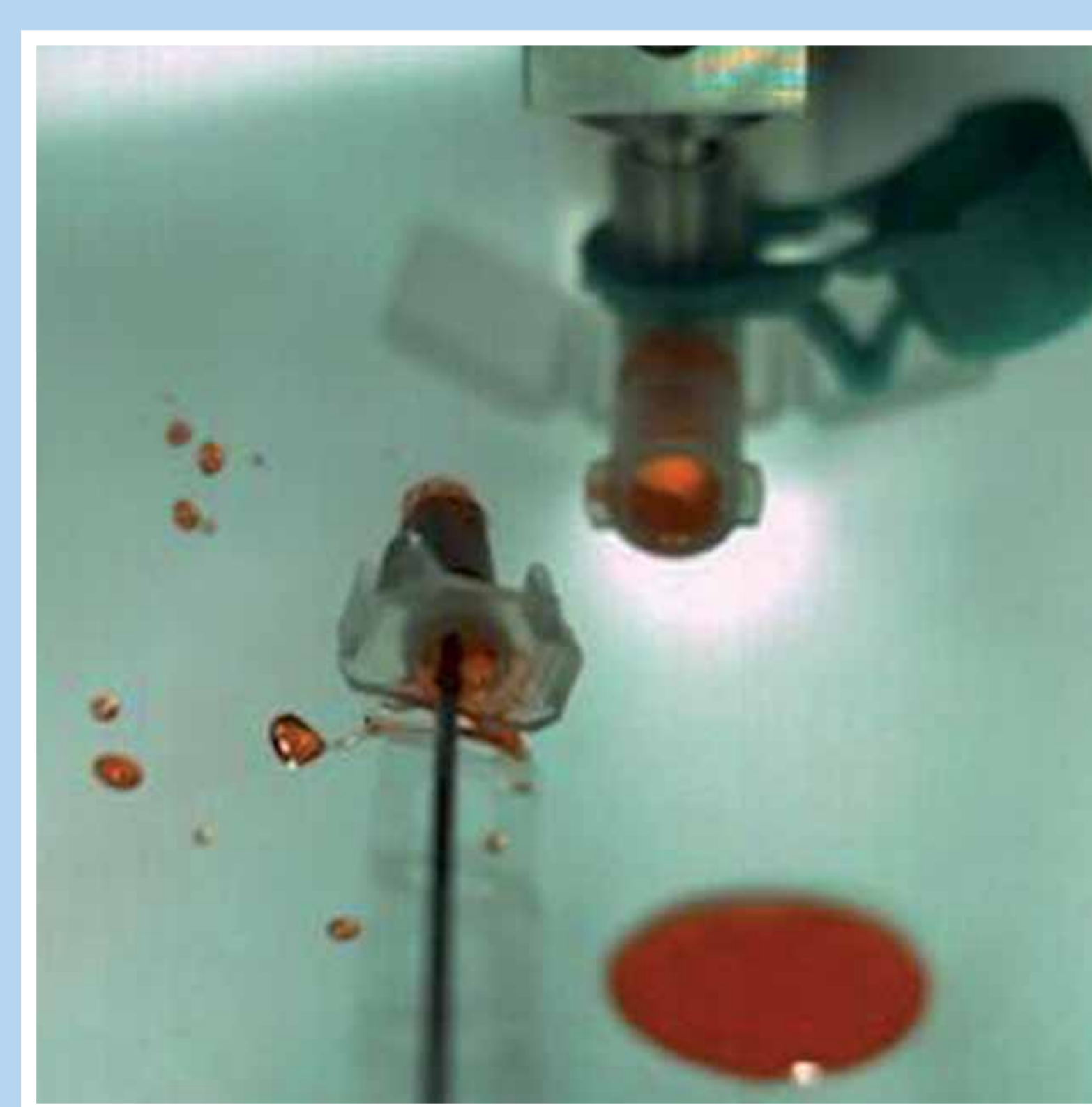
W przeprowadzonym ostatnio badaniu więcej pracowników opieki zdrowotnej (23,1%) doznało śluzówkowo-skórnej ekspozycji na krew niż zakłucia igłą (22,6%)



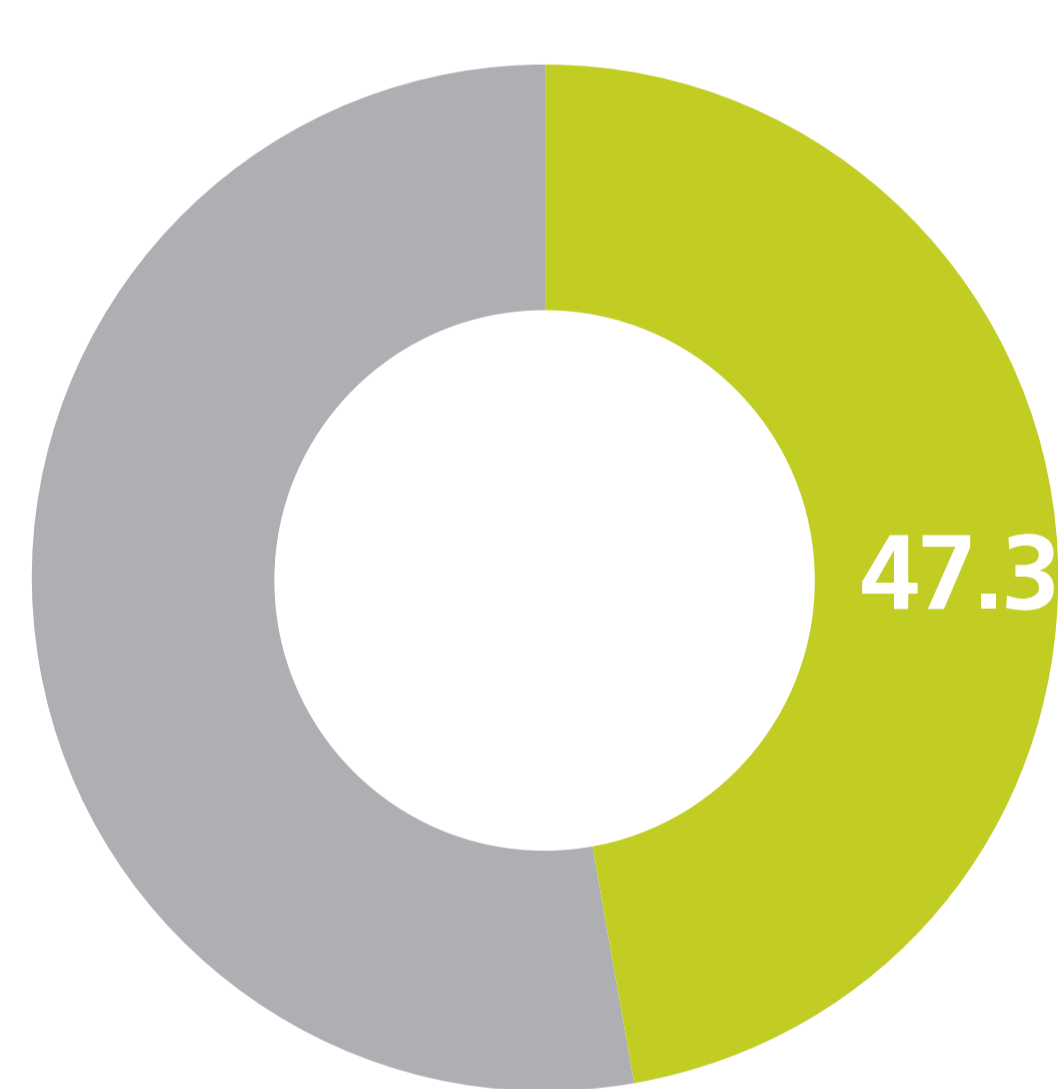
Wypływ krwi z nasadki kaniuli podczas mocowania przedłużacza



Krew wypływająca z nasadki kaniuli po wycofaniu igły

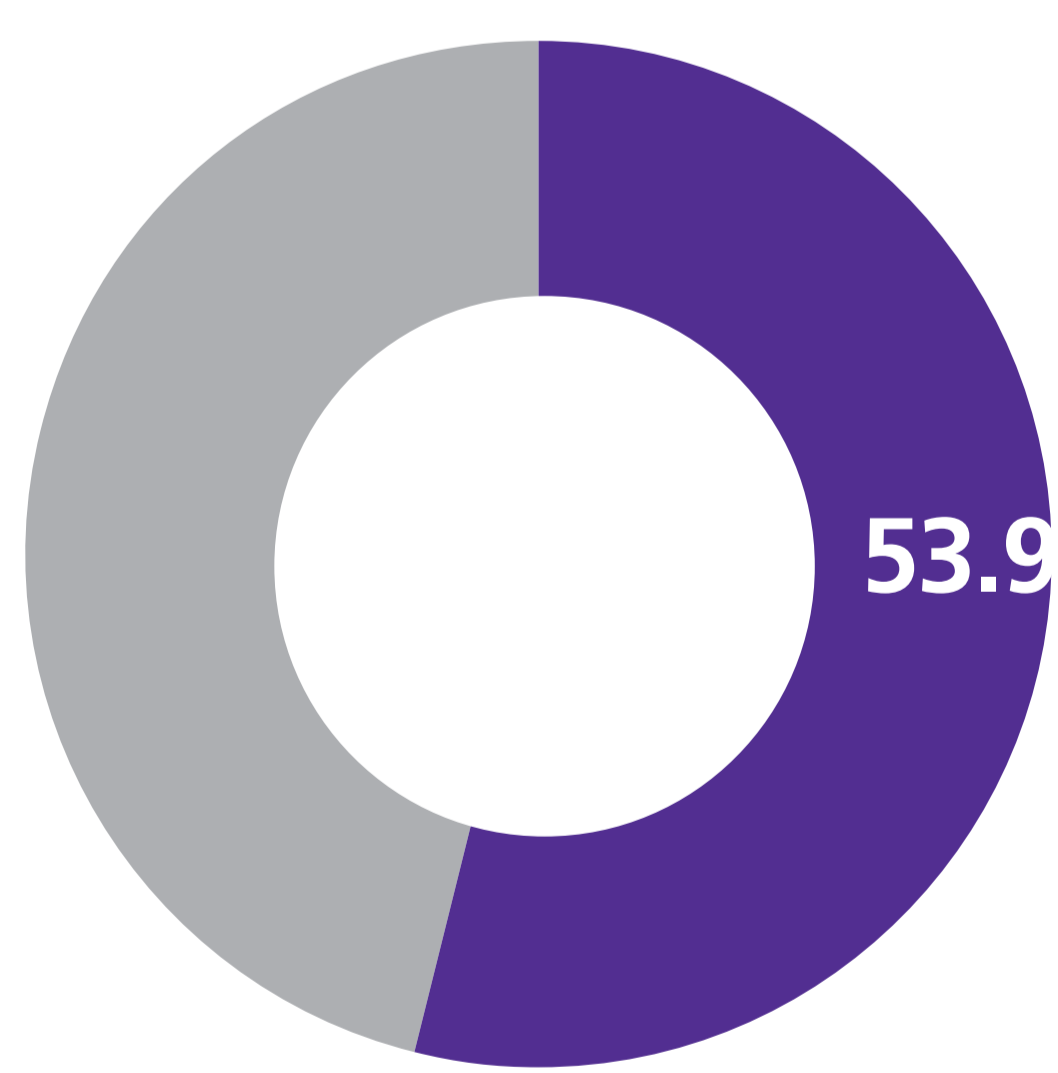


Niespodziewana ekspozycja na krew po wycofaniu igły



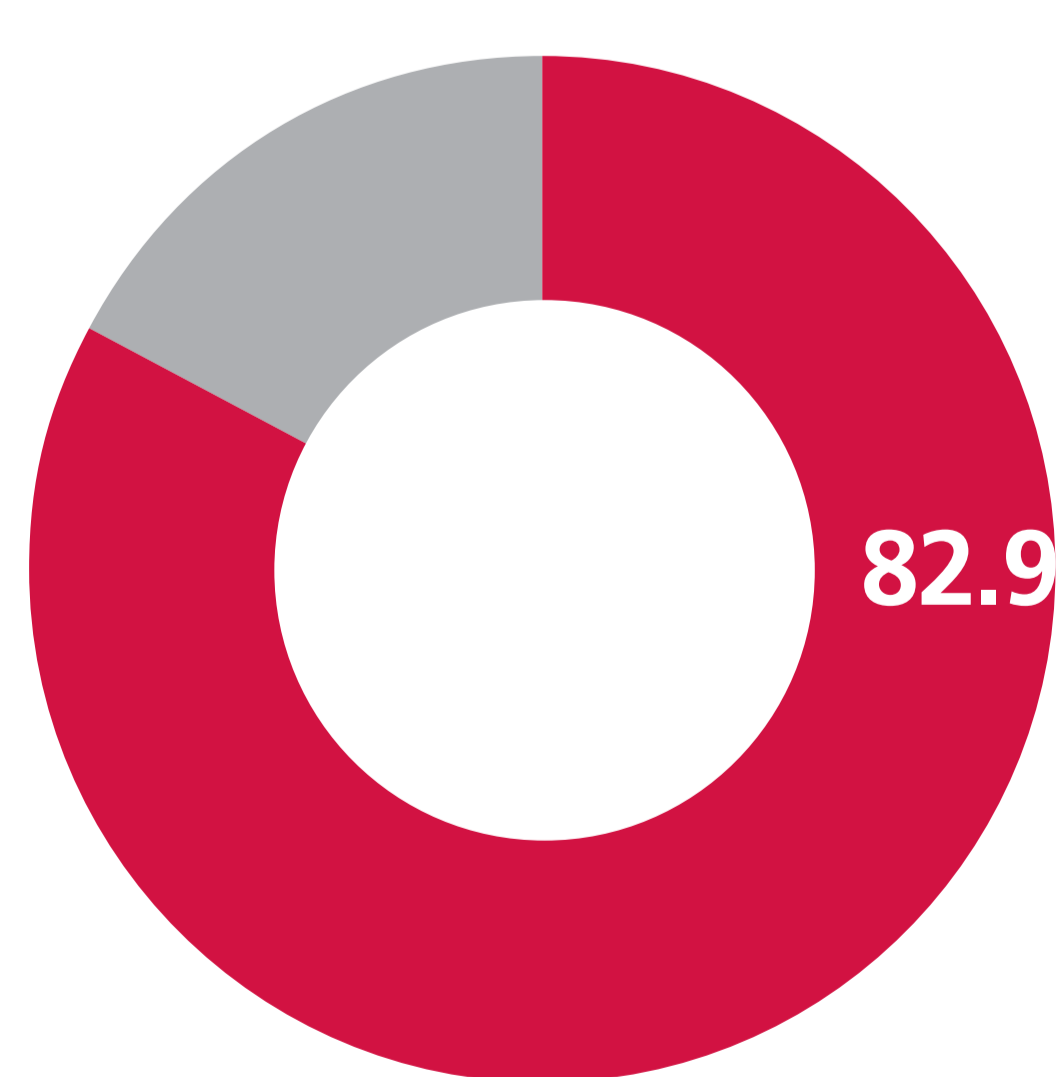
47.3%

pielęgniarek znalazło się w zasięgu rozprysku krwi pacjenta podczas kaniulacji naczyń żylnych¹



53.9%

przypadków rozprysku krwi miało miejsce podczas kaniulacji żył obwodowych lub tuż po wycofaniu igły¹



82.9%

ekspozycji nie jest zgłoszonych!²

SKAMEX[®]

www.skamex.com.pl
bd@skamex.com.pl



BD

www.bd.com

¹ Survey entitled "Cannulation of peripheral veins and Infusion Fluids Therapy – Exercises" completed by BD with respect to 850 nurses between December 2010 and May 2011

² Kessler CS, McGuinn M, Spec A, Christensen J, Baragi R, Hershov RC. Underreporting of blood and body fluid exposures among health care students and trainees in the acute care setting: a 2007 survey. AM J Infect Control. 2011;39(2):129-134